



## Dostępność Plus

Samodzielny Publiczny Gminny Zakład Opieki Zdrowotnej w Nowym Wiśniczu jest grantobiorcą projektu pn. Dostępność Plus dla Zdrowia, który finansowany jest Funduszy Europejskich. Nasza palcówka otrzymała grant w wysokości 702 860,13 PLN na poprawę dostępności świadczeń dla osób ze szczególnymi potrzebami.

Dzięki temu dofinansowaniu ta grupa naszych pacjentów będzie mogła poprzez wymianę powierzchni podłóg bezpiecznie poruszać się po Przychodni. Przychodnia zostanie wyposażona również m.in. w pętle indukcyjne, monitory informacyjne, analizator masy ciała, mobilne aparaty EKG, kozetki do badań z elektryczną regulacją. Dostosowana zostanie strona internetowa oraz system informatyczny do potrzeb pacjentów z niepełnosprawnościami, a pracownicy medyczni uzyskają również dostęp do specjalistycznych szkoleń.

Realizacja szkoleń w formie warsztatowej w zakresie umiejętności komunikacji z osobami ze szczególnymi potrzebami.



Komputery typu all-in-one cechują się cichą pracą, elektrooszczędnością oraz bardzo dobrą wydajnością, pozwalając tym samym na efektywną pracę pracowników. Porządek i brak plątaniny kabli pozwala na zachowanie przestrzeni.



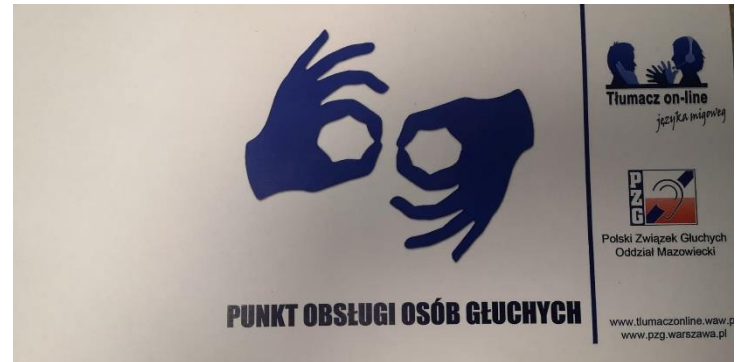
Wózek inwalidzki umożliwia zachowania wolności i niezależności w obliczu choroby bądź zmagania się z niepełnosprawnością



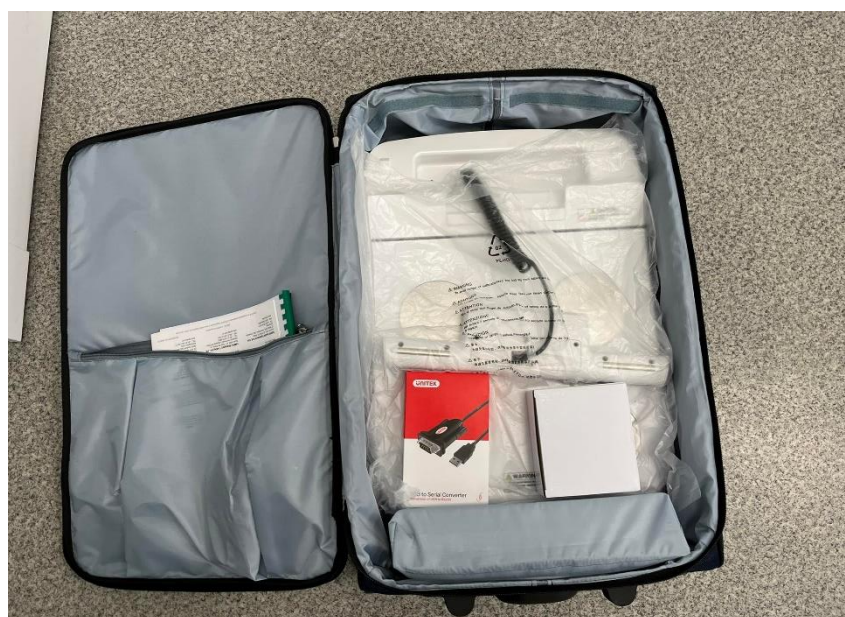
Kozetka to standardowe wyposażenie gabinetów lekarskich. Solidna konstrukcja kozetki pozwala użytkownikowi na pewną eksploatację, materiały dobrej jakości zastosowane do produkcji leżanki zapewniają ładny wygląd i łatwe utrzymanie czystości



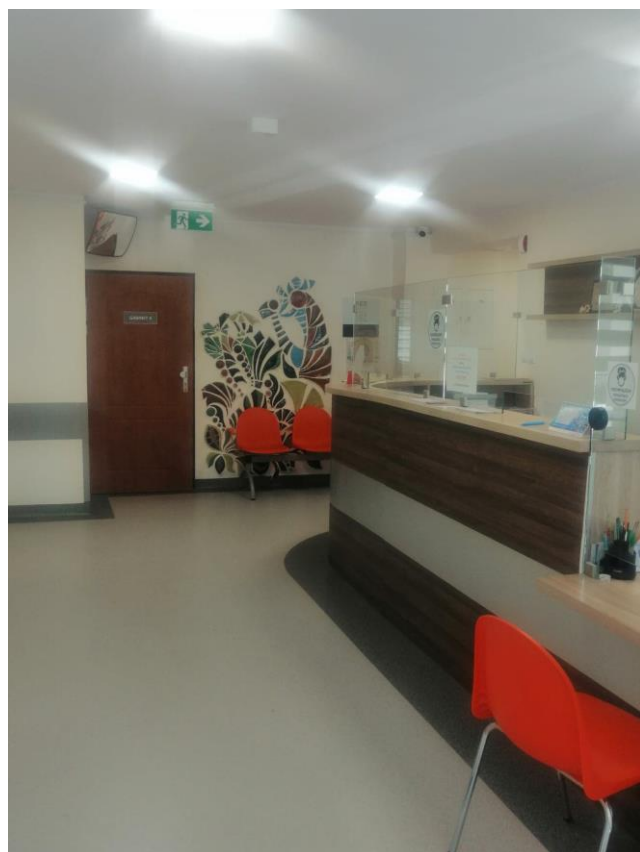
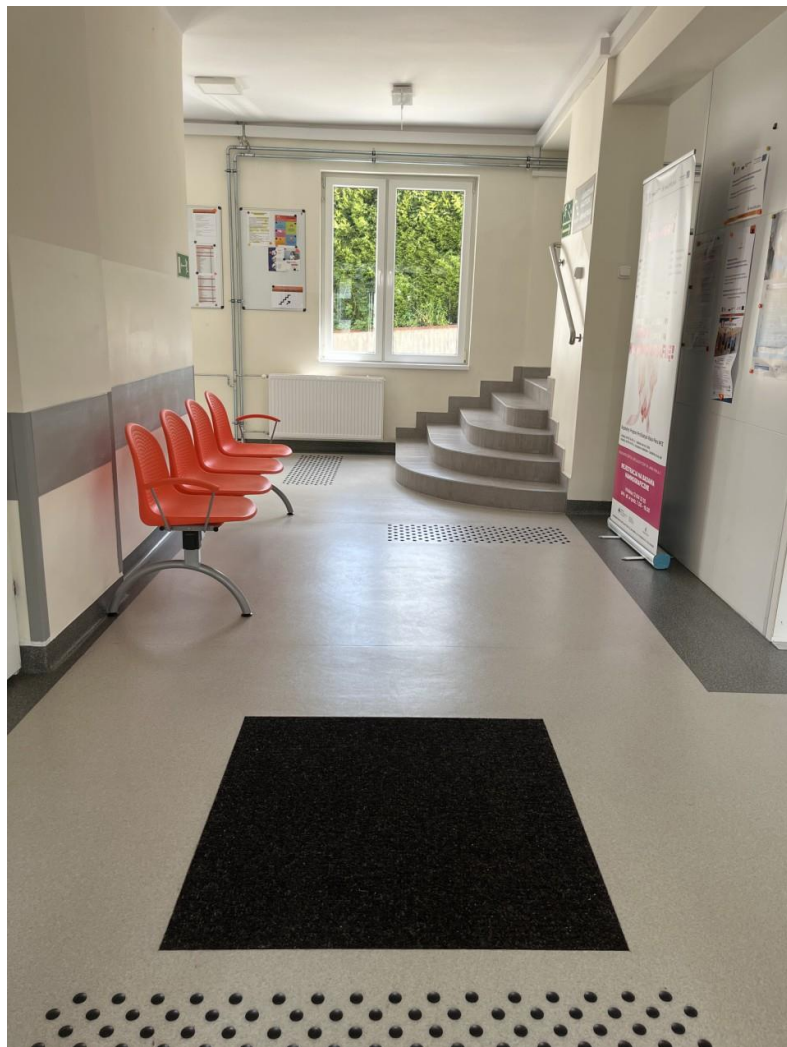
Pętla indukcyjna wraz z odbytym Kursem Polskiego Języka Migowego umożliwiają komunikację z osobami słabosłyszącymi lub głuchymi.



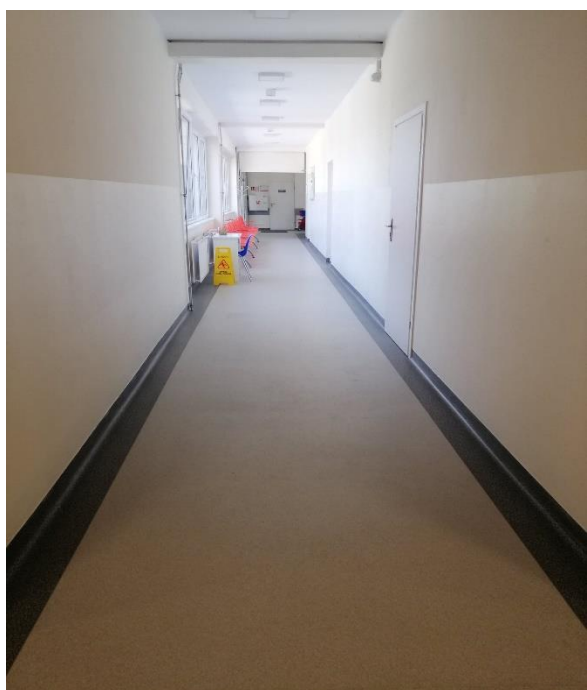
Analizator wykorzystuje najnowszą technologię . Pozwala ona na dokładny pomiar segmentacji impedancji. Przenośna konstrukcja analizatora sprawia, że świetnie sprawdzi się jako narzędzie pracy dla lekarzy, dietetyków ale również rehabilitantów do monitorowania podstawowych zmian w składzie ciała.



Aparat EKG umożliwia wykryć choroby serca. Podczas krótkiego i prostego testu można zaobserwować nieprawidłowości w pracy mięśnia sercowego oraz zaburzenia jego rytmu.



Wymiana powierzchni podłóg w ciągach komunikacyjnych na równe, wypoziomowane, antypoślizgowe, niepowodujące odbicia światła i uporządkowane kolorystycznie strefy.





Dzięki zakupionym sprzętom możliwe jest prowadzenie elektronicznej dokumentacji medycznej. Ułatwiając tym samym pracę lekarzy placówki.

